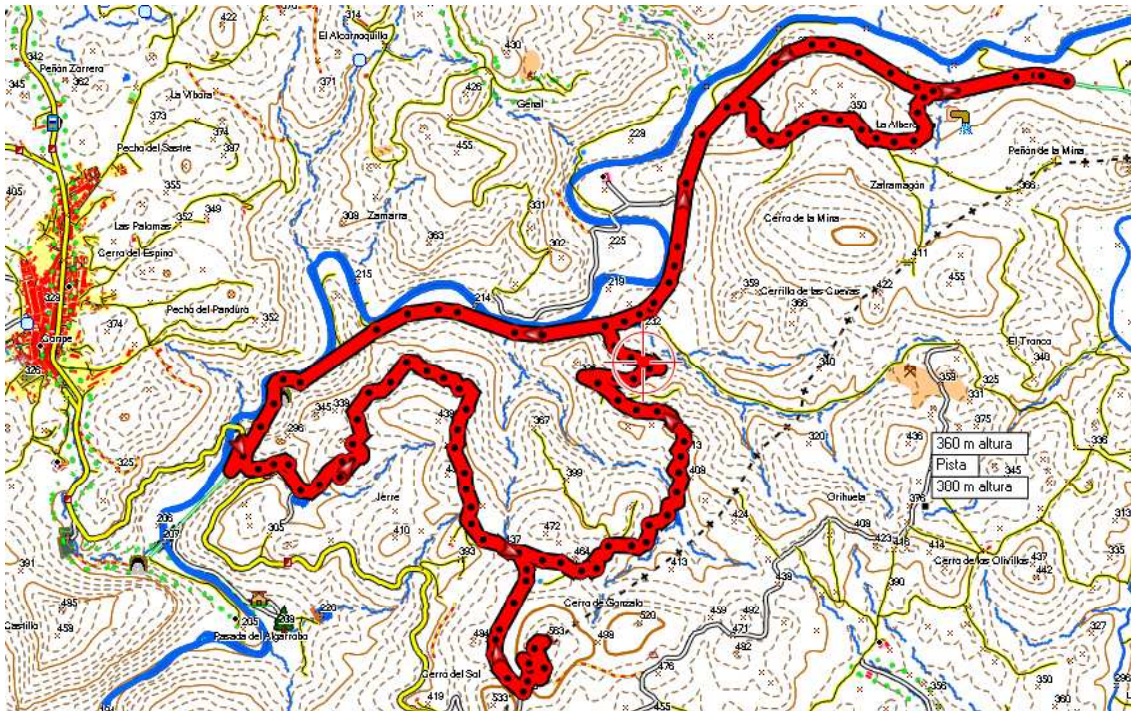


2º.- RUTA GRUPO MONSA- RAMA AURINA- NIVEL 1 (19.11.2011) VÍA VERDE DE LA SIERRA. CORIPE – ZAFRAMAGÓN - CORIPE



La Vía Verde de la Sierra de Cádiz discurre por el antiguo trazado ferroviario Jerez-Almargen. Tiene un total de 35 kilómetros de longitud y une las localidades de Puerto Serrano y Olvera.

El recorrido aprovecha un antigua vía de ferrocarril diseñada entre Jerez de la Frontera (Cádiz) y Almargen (Málaga) que atravesaría toda la Sierra gaditana para conectar con los ferrocarriles hacia Málaga y Granada, con un total de 120 km.

En los años 1920 y 1930 se realizó su construcción, para quedar abandonada sin haberse llegado a terminar. Debido a la infraestructura del diseño del trazado de la Vía Verde de la Sierra, permite su utilización por todo tipo de usuarios.

A lo largo de este recorrido, se puede disfrutar de una gran variedad paisajística, el agua constituye el denominador común siguiendo el curso de los Ríos Guadalete y Guadalporcún, donde encontramos una vegetación de ribera muy diversa (fresnos, álamos blancos, álamos negros, tarajes, adelfas, etc.).

Uno de los puntos de mayor importancia en la Vía Verde de la Sierra es el Peñón de Zaframagón, por albergar una de las mayores colonias de buitres leonados de Andalucía. Se han censado unas 200 parejas reproductoras las cuales sobreviven gracias a las vastas explotaciones ganaderas de estas comarcas.

Nosotros vamos a realizar un recorrido de unos 18 km de longitud, que tiene posibilidad de acortarse o de alargarse. Partiremos desde la Estación de Tren de Coripe (rehabilitada como Hotel-Restaurante), caminaremos por un sendero que sube hasta la torre de vigilancia de la Reserva Natural, volveremos a la Vía Verde y pasaremos por La Alberquilla. Ya de nuevo en la Vía Verde llegaremos hasta el paraje estrella de esta Vía, El Peñón de Zaframagón y por esta zona será donde nos detendremos para comer. La vuelta se realizará en su totalidad por la Vía Verde hasta llegar al punto de partida. Si es temprano podemos acercarnos a ver el Chaparro de la Vega (a unos 1700 m de ida, opcional).

El camino discurre por pistas, salvo un pequeño tramo al principio, y es muy cómodo para andar.

Otro atractivo, son los túneles que pasaremos y en los que será conveniente que llevemos alguna linterna o frontal (nunca está de más).